



Mediadaten  
2012

Perspektiven mit Abi

# GENERATION G8

## INFORMATIONSKAMPAGNE

*„Präsentieren Sie den doppelten  
Abiturjahrgängen Ihr Studienangebot!“*



Perspektiven mit Abi

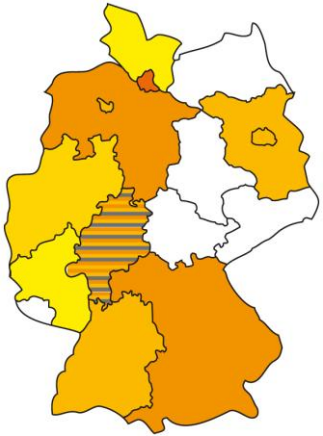
## Index

### Übersicht der Generation G8 Kampagne

Index .....	2
Chance: Verkürzung der Gymnasialzeit .....	3
Die G8 Kampagnen-Strategie .....	4
Generation G8 Guide .....	5
Generation G8 Roadshows .....	6
Generation G8 Messen .....	7
Generation G8 Web .....	8
Generation G8 Online-Newsletter .....	11
Generation G8 Eventpromotion .....	12
Die G8 Kampagnen-Tarife .....	13
Kontakt .....	16

## Chance: Verkürzung der Gymnasialzeit

### Werben bei der Zielgruppe der doppelten Abiturjahrgänge



**2011**  
Niedersachsen, Bayern

**2012**  
Bremen, Berlin, Brandenburg, Baden-Württemberg, Hessen (10%)

**2013**  
Nordrhein-Westfalen, Hessen (60%)

**2014**  
Hessen (30%)

**2016**  
Schleswig-Holstein, Rheinland-Pfalz

Quelle: Kultusministerkonferenz

#### Die Chance

In Deutschland ist die Schulzeitverkürzung bis zum Abitur bereits in vollem Gang. Aufgrund der hierdurch entstehenden doppelten Abiturientenjahrgänge ist auch in den nächsten Jahren in vielen Bundesländern ein enormer Anstieg der Abiturienten zu erwarten. Viele Abiturienten stehen vor der Schwierigkeit, ihren Wunsch-Studienplatz zu bekommen.

Die Generation G8 Informationskampagne informiert SchülerInnen gezielt über Bildungsangebote.

#### Follow-up

Durch eigene Follow-up Aktivitäten (z.B. eine personalisierte Einladung zu einem Event) können Hochschulen direkt mit den Schülern in Kontakt bleiben, um diese weiterhin zu informieren und für ihr Studienangebot zu begeistern.

In der ersten Jahreshälfte 2012 werden die **doppelten Abiturjahrgänge 2012** – in der zweiten Jahreshälfte die **doppelten Abiturjahrgänge 2013** in den Fokus genommen, da diese sich dann jeweils in der heißen Entscheidungsphase befinden. Mit der Generation G8 Kampagne haben Sie die Möglichkeit, die G8/G9 SchülerInnen während dieser Zeit zu begleiten, über Ihre Studiengänge zu informieren und an Ihre Hochschule zu binden.

#### Vorteile für Hochschulen:

- Besonders hohe Wirksamkeit Ihres Marketings durch Erreichen der doppelten Zielgruppe
- Effiziente Kontaktaufnahme mit den Bachelor-Interessierten
- Erschließung neuer Zielregionen
- Sicherung eines nachhaltigen Studentenzustroms durch die neuen Zielregionen
- Steigerung der Bekanntheit in der eigenen Region
- Verbesserung der Auslastung von Studiengängen (z.B. im MINT-Studienbereich)

## Die G8 Kampagnen-Strategie G8 Marketing

### Doppelte Zielgruppe

Setzen Sie Ihr Marketingbudget optimal ein und nutzen Sie jetzt die Chance, mit einfachem Aufwand eine fast doppelt so hohe Zahl an Interessierten zu erreichen.

### CRM- Interessentenmanagement

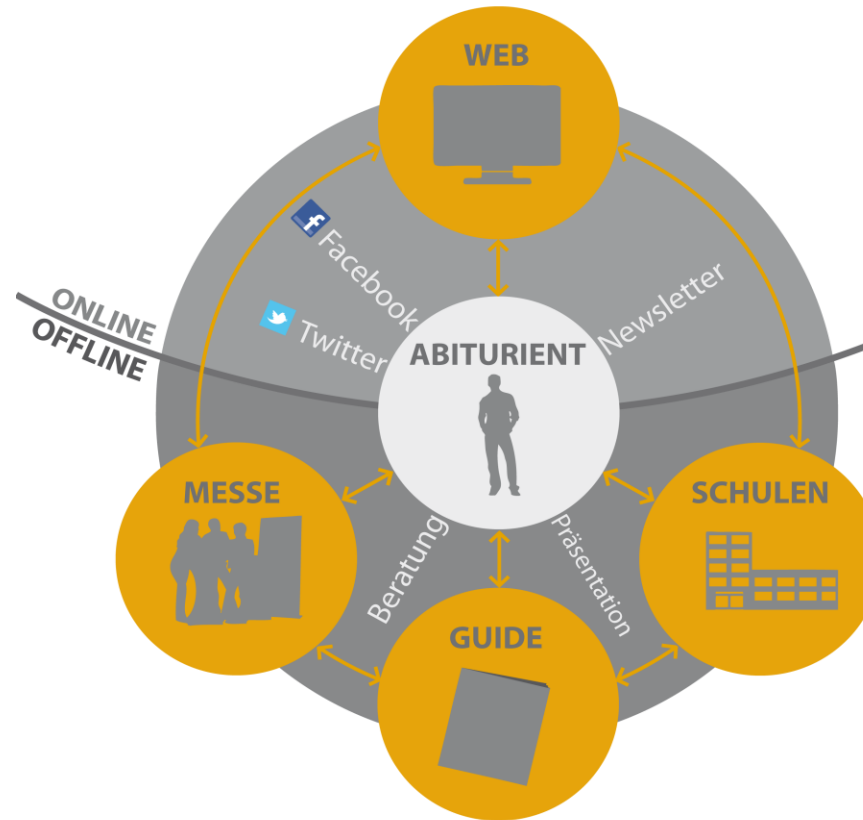
Bei Schulbesuchen, auf Messen und über die Internetseite können SchülerInnen Informationsmaterial anfordern. Wir stellen Ihnen die Anfragen zur Verfügung, die sich auf Ihr Studienangebot beziehen.

### Social Media inklusive

Soziale Netzwerke sind elementarer Bestandteil der Kampagne.

### Persönliche Beratung

Das G8 Team berät online oder persönlich vor Ort über Angebote der teilnehmenden Institutionen



### Cross-mediale Kommunikation

Über verschiedene Kanäle (Online, Schulen, Messe und Print) erreichen Sie Ihre Zielgruppe mit der G8 Kampagne cross-medial – und zwar genau dort, wo die Zielgruppe sich gerade aufhält.

Sie profitieren von den Synergien des cross-medialen Ansatzes, da sich die verschiedenen Maßnahmen ergänzen und aufeinander abgestimmt die Zielgruppe erreichen.

*„Wir nehmen nun schon seit zwei Jahren an der G8 Kampagne teil und sind außerordentlich zufrieden. Die Zusammenarbeit mit border concepts ist angenehm und wir bekommen sehr viele Anfragen für unsere Studiengänge.“*

Thorsten Evers, Leiter Hochschulmarketing an der Martin-Luther-Universität Halle-Wittenberg

## Generation G8 Guide Print-Magazin für Abiturienten

### Wirksamer als klassische Anzeigen

Ein redaktioneller Bericht erzielt eine bessere Wirkung als Anzeigen, da dieser als nützliche Information empfunden wird.

### Layout inklusive

→ Sie stellen Texte, Logo und Bilder zur Verfügung.

→ Wir gestalten Ihr Profil im G8 Guide.

### Minimierte Streuverluste

→ Die Guides werden über BeratungslehrerInnen in Schulen verteilt

→ Nur Schulen, die ihn verteilen und empfangen möchten, bekommen den Guide zugesendet.

### DAS Medium für die doppelten Abiturjahrgänge

Als einziges Print-Medium richtet sich der G8 Guide schwerpunktmäßig an die Zielgruppe der doppelten Abiturjahrgänge.



Der Generation G8 Guide ist ein umfassender Perspektivenführer für Abiturienten. SchülerInnen und Eltern können sich einfach und effizient über Studien- und Ausbildungsmöglichkeiten informieren.

Ein Beitrag im Generation G8 Guide umfasst einen redaktionellen Bericht in dem Sie, je nach Bedarf, Ihre Hochschule, das Studienangebot oder Ihre Fakultät vorstellen können.

Auflage: 50.000 Exemplare

Format: DIN A5 Überformat 16.5\*22.5 cm (Querformat/ Full Colour)

### G8 Guide Februar 2012

Redaktionsschluss: 03.02.2012

Erscheinungsdatum: 21.02.2012

### G8 Guide Oktober 2012

Redaktionsschluss: 05.10.2012

Erscheinungsdatum: 19.10.2012

### Zielregionen:

→ **Februar 2012:** Bremen/Berlin/Brandenburg/Baden-Württemberg/Hessen (Abiturklassen 2012)

→ **Oktober 2012:** Nordrhein-Westfalen/Hessen (Abiturklassen 2013)

Download der aktuellen Ausgabe des G8 Guides (PDF): <http://www.generation-g8.de/G8-Guide>

## Generation G8 Roadshows

### Präsentationen in Schulen und Agenturen für Arbeit

#### Fokus: G8/G9 Schüler

- Vorstellung Ihrer Hochschule und Ihrer Studiengänge direkt bei der Zielgruppe.

#### Interessenten-Daten

- Weiterleitung der Anfragen, die sich auf Ihr Studienangebot beziehen.

#### Hohe Wirksamkeit

- Volle Aufmerksamkeit ganzer Abiturjahrgänge für Ihr Studienangebot
- Keine/Wenig Konkurrenz bei der Präsentation Ihres Angebotes
- Kein personeller Einsatz Ihrerseits nötig

Wir stellen Ihre Hochschule gemeinsam mit anderen Universitäten/ Fachhochschulen im Rahmen unserer Generation G8 Roadshows in Schulen mit Sekundarstufe II vor.

Interessierte SchülerInnen können im Anschluss weitere Informationen zu den beteiligten Hochschulen anfragen.

Pro Roadshow werden 20 Schulen besucht. Maximal fünf Institutionen werden pro Präsentation vorgestellt.

Im Jahr 2012 richteten sich die Präsentationstouren an die Schüler der doppelten Abiturjahrgänge 2012 in Baden-Württemberg und an die doppelten Abiturjahrgänge 2013 in Nordrhein-Westfalen.

Generation G8 Roadshow  
 Zeitraum: **Januar 2012 – März 2012**  
 Zielregion: **Baden-Württemberg**  
 Zielgruppe: **Abiturklassen 2012**

Generation G8 Roadshow  
 Zeitraum: **April 2012 – März 2013**  
 Zielregion: **Nordrhein-Westfalen**  
 Zielgruppe: **Abiturklassen 2013**



## Generation G8 Messen

### Teilnahme am Generation G8 Gemeinschaftsstand auf ausgewählten Bildungsmessen

#### Vorteile einer Teilnahme an unserem G8 Stand:

- Besonders wirksamer Messeauftritt durch innovatives Messestandkonzept
- Erhalt von Interessenten-Daten in digitaler Form im Anschluss an die Messe
- Geringer organisatorischer Aufwand und kostengünstige Messebeteiligung

#### Stellen Sie mit uns auf der horizon Stuttgart aus:

- 24./25. März 2012
- Haus der Wirtschaft in Stuttgart
- Über 9.000 erwartete Besucher

#### Stellen Sie mit uns auf der Einstieg Abi Dortmund aus:

- 7./8. September 2012
- Westfalenhalle in Dortmund
- Circa 15.000 erwartete Besucher

Stellen Sie Ihre Hochschule und Ihr Studienangebot am Generation G8 Gemeinschaftsstand vor und profitieren Sie damit von der hohen Wirksamkeit des Messekonzeptes.

#### Unser Konzept

Das Standteam spricht die G8/G9 SchülerInnen an, um die Bildungsangebote der Aussteller am Gemeinschaftsstand vorzustellen. Dabei gilt das Motto: „Zusammen mehr erreichen.“

Sie erreichen wesentlich mehr Besucher als mit einem eigenen Messestand, da es mit dieser Vorgehensweise möglich ist, nahezu alle Messebesucher aktiv anzusprechen.

Unser großer, auffälliger Messestand ist zudem die zentrale Anlaufstelle für SchülerInnen der doppelten Abiturjahrgänge bei Fragen rund um das Thema Studium.

Interessierte SchülerInnen können am Messestand Informationsmaterialien zu Ihrer Hochschule und Ihrem Studienangebot anfordern. Die Kontaktdaten der Interessenten werden von uns digitalisiert an Sie weitergeleitet.

#### Zielgruppen

- Die doppelten Abiturjahrgänge 2012 in Baden-Württemberg
- Die doppelten Abiturjahrgänge 2013 in Nordrhein-Westfalen

#### Anmeldeschluss

<b>horizon Stuttgart:</b>	<b>20. Januar 2012</b>
<b>Einstieg Abi Dortmund:</b>	<b>13. Juli 2012</b>



## Generation G8 Web: www.generation-g8.de

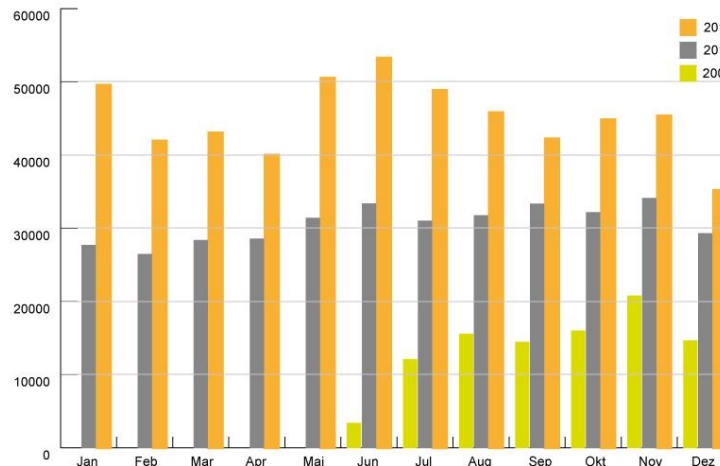
Die Online-Plattform für SchülerInnen der doppelten Abiturientenjahrgänge

### Vielfältiges Informationsangebot

- Videos und Erfahrungsberichte
- Events
- Broschürenbestellung
- Social Media Anbindung

### Das Online-Medium für die G8 Zielgruppe

Die Generation G8 Webseite ist das einzige Online-Medium, welches sich gezielt an die SchülerInnen der doppelten Abiturjahrgänge richtet.



### Entwicklung der Besuchszahlen Juni 2009 – Dezember 2011

Prognose der monatlichen Besuche für 2012  
Besuche: 60.000

## Generation G8 Web: [www.generation-g8.de](http://www.generation-g8.de) Hochschul-, Studiengang- und Videoprofile

### Hochschulprofil

- Verlinkung Ihrer Webseiten und Ihres Studienangebots
- Redaktionelle Texte stellen Ihre Besonderheiten heraus
- Einbindung von Fotos

### Studiengangprofil

- Bestellfunktion für Broschüren und Info-Material
- Regelmäßige Weiterleitung der Anfragen, die sich auf Ihr Studienangebot beziehen

### Videoprofil

- Multimediale Präsentation
- Besonders beliebt bei der Zielgruppe
- Mehr als nur Informationsvermittlung

### Reporting

Sie bekommen die Möglichkeit, regelmäßige Reports über die Besucherzahlen Ihrer Profile zu erhalten.

Online-Profile auf der Generation G8 Webseite bieten eine gute Möglichkeit, bei den doppelten Abiturjahrgängen ins Blickfeld zu gelangen.

Zum einen erscheint Ihr Studienangebot durch ein Profil prominent auf unserem Studienwahlportal, auf dem sich die von der Schulzeitverkürzung betroffenen Schülerinnen über ihre Zukunftsperspektiven informieren.

Aber auch für die Suchmaschinenoptimierung sind die Profile bedeutsam. Die Nennung Ihrer Studiengänge mit relevanten Keywords auf [www.generation-g8.de](http://www.generation-g8.de) hat zur Folge, dass Ihre Studienangebote bei der Suche über Suchmaschinen als hochwertige Treffer in den Ergebnissen angezeigt werden.



Auf unserem Portal können Sie Ihre Hochschule und Studiengänge auch multimedial präsentieren. Die Videoprofile sind eine beliebte Präsentationsmöglichkeit, die der Zielgruppe neben Studieninhalten zudem persönliche Eindrücke vom Studium an Ihrer Hochschule vermitteln kann.



### Bannerwerbung eignet sich besonders für:

- Bewerben von Events
- Vorstellen neuer Studiengänge
- Last Minute Kampagnen, um Einschreibezahlen kurzfristig zu erhöhen
- Branding Ihrer Hochschule

### Bannerformate:

- JPG, GIF oder Flash (.fla)
- Full Banner max. 30 KB
- Skyscraper max. 80 KB

### Monatliche Impressions:

- Full-Banner: 47.500 - 60.000 Impressions
- Skyscraper: 95.000 - 120.000 Impressions

**Full Banner 468x60px**  
Exklusive Werbung auf allen Unterseiten. Sie erreichen so nahezu alle Besucher dieser Seite.  
**100,- € pro Woche**

**250,- € pro Woche**

**Skyscraper 120x600px**  
Banner auf allen Seiten. Besonders geeignet zum Bewerben von Events.

### Erreichen Sie Ihre Zielgruppe visuell

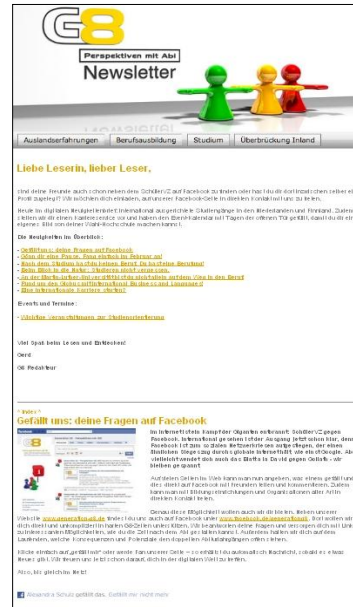
- Individuelle Bannerberatung für maximalen Effekt
- Mindestbuchungsdauer: 4 Wochen
- 4 rotierende Full Banner-Plätze und 1 permanenter Skyscraper-Platz

# Generation G8 Online-Newsletter

Monatlicher Online-Newsletter von [www.generation-g8.de](http://www.generation-g8.de)

## Hohe Reichweite

- Über 8.000 Abonnenten des Newsletters
- Bericht erscheint im News-Bereich des G8 Portals
- Bericht erscheint auf der G8 Fan-Seite von Facebook
- Bericht wird getwittert
- Bericht wird von Suchmaschinen gefunden



+



News-Bereich

+



+



Facebook + Twitter

## Zielgruppen:

- G8/G9 Schüler
- Berufsberater in Bundesagenturen für Arbeit
- Beratungslehrer in Schulen

## Newsletter

Hochschulen können sich und ihre Studiengänge in unseren monatlichen Newslettern in Form eines redaktionellen Berichtes (mit Foto) oder eines Videos präsentieren.

Nutzen Sie diese Möglichkeit, um die G8/G9 Zielgruppe über einzelne Studiengänge, spannende Studienprojekte, die Vorteile Ihrer Hochschule und vieles mehr zu informieren. Mit dem G8 Newsletter erscheinen Sie regelmäßig im Blickfeld der Zielgruppe.

# Generation G8 Eventpromotion

## Eventpromotion einfach und effizient

### Bewerben Sie:

- Tage der offenen Tür
- Schnupperstudium
- Zulassungsprüfungen
- Projekte
- Wichtige Termine (z.B. Anmeldeschluss)

### Ihr Vorteil:

- Hohe Reichweite durch die Nutzung der G8 Medien
- Geringer Aufwand



Newsletter



Guide



Wir veröffentlichen Ihre Hochschulevents in den G8 Medien und den Social Media. G8/G9 SchülerInnen können Sie so noch effizienter über Ihre Veranstaltungen informieren. Die Zielgruppe wird breit angesprochen. Bei besonderen Events lohnt sich zusätzlich ein redaktioneller Bericht im G8 Guide oder G8 Newsletter zur verstärkten Eventpromotion.

## G8 Kampagnen-Tarife

### Paketpreise

#### Individuelles Angebot

Haben Sie besondere Wünsche oder passt das Paketangebot nicht zu Ihren Voraussetzungen oder Anforderungen?

Nehmen Sie mit uns Kontakt auf. Gerne schnüren wir Ihnen ein individuelles Paket und unterbreiten Ihnen ein individuelles Angebot.

#### G8 Online kompakt

4x Webprofile  
2x Newsletter  
1x Eventpromotion

1.999,- €

**Ersparnis: 163 €**

#### G8 Online komplett

20x Webprofile  
4x Newsletter  
1x Eventpromotion  
4 Wochen Full Banner

4.550,- €

**Ersparnis: 315 €**

#### G8 Cross-medial kompakt\*

4x Webprofile  
2x Newsletter  
1x Eventpromotion  
1x Roadshow  
1x Messeauftritt  
1x G8 Guide

8.250,- €

**Ersparnis: 887 €**

#### G8 Cross-medial komplett\*

20x Webprofile  
4x Newsletter  
1x Eventpromotion  
4 Wochen Full Banner  
1x Roadshow  
1x Messeauftritt  
1x G8 Guide

10.450,- €

**Ersparnis: 1.390 €**

\*zzgl. Mitausstellerbeitrag horizon Stuttgart: 200,- € / Einstieg Abi Dortmund 560,- €

Alle Preise zzgl. der gesetzlich geltenden Mehrwertsteuer.

Alle Preise sind gültig bis einschließlich Juni 2012.

## G8 Kampagnen-Tarife

### Einzelpreise

G8 Guide	Preise
1 DIN A5 Seite	2.100,- €
Doppelseite	3.500,- €

G8 Eventpromotion	Preis
Cross-mediales Bewerben von <b>drei</b> Events (im G8 Guide, im G8 Online-Newsletter, auf der G8 Webseite und in den Social Media)	750,- €
Jedes weitere Event	200,- €

G8 Messe - Teilnahme am G8 Gemeinschaftsstand	Preis
1-3 Studiengänge (inkl. Adressbereitstellung, zzgl. Mitausstellerbeitrag*)	1.275,- €
4-10 Studiengänge (inkl. Adressbereitstellung, zzgl. Mitausstellerbeitrag*)	1.875,- €
Ab 11 Studiengängen (inkl. Adressbereitstellung, zzgl. Mitausstellerbeitrag*)	2.425,- €

G8 Roadshow	Preise
20 Präsentationen vor Schülern der doppelten Abiturjahrgänge	3.000,- €

\*Mitausstellerbeitrag horizon Stuttgart: 200,- €

\*Mitausstellerbeitrag Einstieg Abi Dortmund 560,- €

Alle Preise zzgl. der gesetzlich geltenden Mehrwertsteuer.

Alle Preise sind gültig bis einschließlich Juni 2012.

## G8 Kampagnen-Tarife

### Einzelpreise

G8 Web	Preise
1 (Video-)Profil	300,- € / Profil/ Jahr + einmalige Bearbeitungskosten
2-9 (Video-)Profile	168,- € / Profil/ Jahr + einmalige Bearbeitungskosten
10-19 (Video-)Profile	96,- € / Profil/ Jahr + einmalige Bearbeitungskosten
20 - 39 (Video-)Profile	84,- € / Profil/ Jahr + einmalige Bearbeitungskosten
Ab 40 (Video-)Profile	72,- € / Profil/ Jahr + einmalige Bearbeitungskosten
einmalige Bearbeitungskosten	45,- € / Profil 90,- € / Video-Profil
Bereitstellung der Informationsanfragen	10,- € / Report
Webseitenstatistik	12,- € / Report
Banner	Preise
Full Banner (Mindestbuchung 4 Wochen)	100,- € / Woche + einmalige Bearbeitungskosten
Skyscraper (Mindestbuchung 4 Wochen)	250,- € / Woche + einmalige Bearbeitungskosten
einmalige Bearbeitungskosten	90,- € / Banner
G8 Online-Newsletter	Preis
Redaktioneller Bericht	280,- €

Alle Preise zzgl. der gesetzlich geltenden Mehrwertsteuer.  
Alle Preise sind gültig bis einschließlich Juni 2012.

## Kontakt

Fragen, Buchung oder Anregungen?

Unser Team steht Ihnen gerne zur Verfügung!



**Frauke Wolf**

**E:** f.wolf@borderconcepts.biz

**T:** 02562 9938 128



**Carina Bornemann**

**E:** c.bornemann@borderconcepts.biz

**T:** 02562 9938 196

### KONTAKT

Gerne beraten wir Sie bei der Auswahl geeigneter Maßnahmen für Ihre persönliche G8-Kampagne.

Als Organisationsberatung im Bereich Hochschulmarketing entwickeln wir auch individuelle Marketingkonzepte zum Bachelor- und Master-Marketing für Sie.

Nehmen Sie unverbindlich Kontakt mit uns auf!

### ADRESSE

border concepts GmbH  
Bahnhofstraße 40  
48599 Gronau

**T:** 02562 99 38 0

**I:** www.borderconcepts.biz

### UNSERE BERATUNGSANGEBOTE

- Bachelor-Marketing mit Generation G8 ([www.generation-g8.de](http://www.generation-g8.de))
- Master-Marketing mit MASTER AND MORE ([www.master-and-more.de](http://www.master-and-more.de))
- Online-Marketing, SEO und SEM für Hochschulen
- Social-Media Marketing
- Strategieberatung
- Analysen & Gutachten
- Zusammenarbeit mit Schulen
- Medienentwicklung
- Seminare und Schulungen